



## *Hyvinkään Verso ry:n Kevätjäsentiedote 2014*

Sääntömääräinen vuosikokous (keväät-) pidetään perjantaina  
huhtikuun 11. päivä 2014 klo 13.00  
Sahanmäenkatu 1, 05800 Hyvinkää  
Kahvitarjoilu klo 12.30 alk.  
Tervetuloa!

*Yhdistyksen jäsenmaksun 15 €/vuosi voit maksaa Versotalon kahviossa tai  
yhdistyksen tilille: Lammin Säästöpankki 426012-262207*

*Muistathan maksaa jäsenmaksusi eräpäivään 15.4.2014 mennessä, kiitos.*

**Verson jäsenyys oikeuttaa** (vuosimaksu 15 e) osallistumaan Versotalon ryhmiin ja muuhun toimintaan sekä edullisiin jäsenlounaisiin ym. Lisäksi saat neljä kertaa ilmestyvän Revanssi lehden, sekä Käsi kädessä lehden puoleen hintaan.

**Osoitemuutokset** hoidetaan oman yhdistyksen kautta, joten ota ensisijaisesti yhteys Versotalolle, mistä muutokset tehdään keskusliittoon kirjallisesti.

**Hyvinvointilomat ry:n lomaa** on nykyisen käytännön mukaan tarjolla vain joka 2. vuosi. Lomaa ei ole Verson väelle kesällä 2014.

**Varus-projekti päättyi** vuoden 2013 lopussa. Haetaan rahoitusta nuorten toiminnan jatkamiseen.

**Verso ry:n toiminnasta tiedotetaan** Versotalon kokouksissa maanantaisin klo 12.15 sekä ilmoitustaululla. Ajankohtaisista asioista ilmoitetaan Hyvinkään Aamupostin yhdistyspalstalla ja Hyvinkään Viikkouutisissa sekä yhdistyksen kotisivuilla:

[hyvinkaanverso.yhdistysavain.fi](http://hyvinkaanverso.yhdistysavain.fi)



# VERSON HALLITUS 2014

## PUHEENJOHTAJA

Jorma Leppänen  
Puh. 040 579 1245  
[jorma.leppanen2@luukku.com](mailto:jorma.leppanen2@luukku.com)

## VARAPUHEENJOHTAJA

Marita Siik

## JÄSENET

Kaarle Lilja  
Hille Rannikko  
Erja Siivikko  
Virpi Koivisto /Jyrki Rauhala  
(Hyvinkään srk:n edustajat)

Hannu Alén (Kokoussihteeri)  
[alenit@kolumbus.fi](mailto:alenit@kolumbus.fi)

## VARAJÄSENET

Markku Forsström  
Sirkku Koivula  
Keijo Peltonen

## YHDISTYKSEN SIHTEERI

Anne Alén  
Toiminnanjohtaja  
Puh. 040 194 9616  
[anne.alen@verso.inet.fi](mailto:anne.alen@verso.inet.fi)

*Hyvää kevättä toivottaen !  
Hallitus*



# TOIMINNANJOHTAJAN TERVEISET!

Elämme haasteellisessa taloustilanteessa ja yhteiskunnalliset muutokset heijastuvat vahvasti myös kolmanteen sektoriin. Kunnat joutuvat supistamaan menojaan ja leikkaukset kohdistuvat ensimmäisenä harkinnanvaraisiin menoihin. Kolmas sektori jää vähemmälle tuelle. Toisaalta hädässä olevien kansalaisten määrä kasvaa ja järjestötoiminnalle on entistä enemmän kysyntää. Hyvinkään kaupunki tukee tänä vuonna järjestöjä entiseen tapaan, myös Versoa. Kiitos päättäjille.

Taloustilanne näkyi myös Raha-automaattiyhdistyksessä. Avustuksen hakijoita oli paljon ja moni järjestö jäi ilman rahaa. Versolle myönnettiin Ak1 avustus jäsentalon toimintaan. Sen sijaan Verson koordinoima Hyvinkään, Riihimäen ja Nurmijärven yhteinen hanke, Varus-projekti (2010 - 2013) ei saanut jatkoavustusta.

## **Nuorten toiminta jatkuu**

Projektissa kehitettiin verkostossa yhteistyömalli, jossa nuoret aikuiset (18-29 v) saavat yksilöllistä - ja ryhmän tukea sekä moniammatillista apua haasteellisiin elämäntilanteisiin. Projektin myötä jäsentaloon on saatu nuoria ja toiminta on laajentunut sekä monipuolistunut. Kaiken ikäisillä on mahdollisuus kohdata toisiaan, toimia erikseen ja yhdessä. Hankkeessa päästiin tavoitteisiin. Jotta merkittävät tulokset eivät menisi hukkaan, nuorten toimintaa jatketaan jäsentalossa resurssien mukaan ja toiminnalle pyritään löytämään rahoitusta.

## **Henkilökuntaresurssit supistuivat**

Hankkeen päättyessä Verson henkilökunta väheni lähes puolella. Lisäksi Verson emäntä Kyllikki Hypen siirtyi osa-aikaeläkkeelle vuoden 2014 helmikuun alussa. Talossa työskentelee 1 ½ henkilöä, toiminnanjohtaja kokoaikaisena ja emäntä vain parillisina viikkoina. Kuntouttavan työtoiminnan paikkoja ei kyetä tarjoamaan entiseen tapaan, eikä loma- ja sairauslomasijaisia palkata. Vapaaehtoisia toimijoita kaivataan Versotalon kahvion, keittiön, puhtaanapidon ja kiinteistön kunnossapidon tehtäviin.

## **Versolla on oma jäsentalo**

Kaikesta huolimatta voimme olla tyytyväisiä, että Versolla on edelleen omat toimitilat. Versotalon sijainti on erinomainen, vain kilometrin päässä Hyvinkään torista, Sahanmäenkatu 1. Tilat remontoitiin yhdistyksen tarpeisiin kesällä 2012. Taloon voi tulla ilman lähetettä tai diagnoosia. Jäsenmaksun maksaneet ovat oikeutettuja osallistumaan yhdistyksen monipuoliseen toimintaan ja edulliseen jäsenlounaaseen.

## Kahvila Verso laajentaa toimintaansa

Kahvila Verson tulevaisuus oli viime syksynä vaakalaudalla. Toimintaa kehitettiin kaikin tavoin, henkilökuntaresursseissa tehtiin muutoksia ja tulos saatiin nousuun loppuvuoteen mennessä. Verson hallitus päätti joulukuussa, että kahvila jatkaa toimintaansa ja laajentaa tarjontaansa lounaisiin. Terveysaseman laitoskeittiössä tullaan valmistamaan keittoja ja laatioita terveysaseman henkilökunnalle kolmena päivänä viikossa. Lisäksi leivotaan myyntiin leipää ja kahvipullaa. Ruuan valmistusta jatketaan kokeilun jälkeen, jos se tuottaa ja henkilökuntaresurssit riittävät myös yllättävissä tilanteissa.

Epävarmoina aikoina yhdistyksen tehtävänä on auttaa mahdollisuuksiensa mukaan kansalaisia ja valaa uskoa parempaan tulevaisuuteen. Vaikeista ajoista on selvitty ennenkin, niin selvittää yhteistyöllä ja yhteishengellä myös kuluvana vuonna.

Keväisin terveisin

*Anne Alén*



Kuva Jari Järvinen

*Mielenterveysyhdistys Hyvinkään Verso ry:n toiminta on asiakas- ja jäsenlähtöistä perustuen yhdistyksen arvoihin; kunnioitukseen, tasavertaisuuteen ja vapaaehtoisuuteen. Jäsenille tarjotaan mahdollisuuksia suunnitella, osallistua, toteuttaa ja arvioida yhdistyksen toimintaa. Yhdistykselle tärkeintä on vapaaehtois- ja vertaistukitoiminta. Jäsentalon viikko-ohjelma sisältää erilaisia vertaisohjauksella toimivia ryhmiä. Toiminnan tavoitteena on jäsenten sosiaalinen kuntoutus ja mahdollisimman hyvä elämä.*

*Yhdistys toimii pääasiassa Raha-automaatti-yhdistyksen, Hyvinkään kaupungin ja seurakunnan avustuksilla. Lisänä ovat pienet hankeavustukset, jäsenmaksut, kahvilan tuotto, myyjäis- ja arpajaistulot sekä mahdolliset lahjoitukset. Yhdistyksellä on palkattua henkilökuntaa, vapaaehtoistoimijoita, sosiaali- ja terveysalan opiskelijoita, työkokeilijoita ja kuntouttavaa työtoimintaa.*

# HYVINKÄÄN SEURAKUNNAN DIAKONIA TYÖ KEVÄT 2014

- Ti 27.5. ja ke 28.5. klo 10-14 retket Herusten mökille omilla kyydeillä (max 12 hlöä). Päivissä mukana jalka/käsihoitaja sekä parturi/kampaaja. Heidän palvelunsa retkipäivässä maksuttomia. Tartu tilaisuuteen!



- Su 1.6 mielenterveyskirkkopyhä Hyvinkään kirkossa. Kolehti Versolle. Messun jälkeen kirkkokahvit kirkon yläsalissa.
- Diakoniaruokailu Hyvinkään kirkon yläsalissa kuukauden toinen ja viimeinen maanantai: 27.1./ 10.2./ 24.2./17.3./31.3./14.4./28.4./ 12.5. /26.5. klo 11.30 - 13, hinta 2 € (käteisellä).
- Asiakasvastaanotot ma, to ja pe klo 10 - 13  
(Työkeskus, Hämeenkatu 16)
- Voit ottaa suoraan yhteyttä diakoniatyöntekijä  
Kaisa Laaksoon p. 040 - 755 9364  
kaisa.laakso@evl.fi
- [www.hyvinkaanseurakunta.fi](http://www.hyvinkaanseurakunta.fi)

TERVETULOA MUKAAN! ☺

# VERSO RY:N VIIKKO-OHJELMA 2014 /kevät

Sahanmäenkatu 1, 05800 Hyvinkää

Avoimna ma – to klo 10 - 15 , pe 10 - 14

Huomaa uudet aukioloajat ja ryhmien ajat!

## Maanantai

Klo 10.00 – 11.00.....	Maalausryhmä (Johanna Similä)
Klo 10.00 – 10.30.....	Laulun lyömät
Klo 11.30 – 12.00.....	Jäsenlounas
Klo 12.15 – 13.00.....	Jäsenkokous
Klo 14.30 – 15.00.....	Vesiliikunta, Sveitsin uimala, terapia-allas (Kyllikki Hypèn)
Klo 14.00 – 15.30.....	MASTO, Masennuksesta toipuvien ryhmä (Ilkka Halonen, Anita Passilahti)

## Tiistai

Klo 10.00 – 15.00.....	Nuorten toimintaa
Klo 10.00 – 11.00.....	Hyvinvointiryhmä, parilliset viikot
Klo 10.30 – 11.30.....	Keskusteluryhmä, parittomat viikot (Ilkka Halonen & Helinä Siiri)
Klo 11.00 – 11.30.....	Jumppa, parilliset viikot
Klo 12.00 – 13.30.....	Taide- ja tiederyhmä (Ilkka Halonen)
Klo 13.30 – 15.30.....	Leffaryhmä joka kk. viimeinen tiistai

## Keskiviikko

Klo 10.30 – 11.30.....	Lehtiryhmä (Päätoimittaja Hille Rannikko)
Klo 11.30 – 12.00.....	Jäsenlounas
Klo 12.15 – 13.15.....	Musiikkituokio: levyraati/karaoke (Ilkka Halonen)
Klo 13.30 – 15.45.....	Valokuvausryhmä (Olavi Heinonen)

## Torstai

Klo 10.00 – 11.00.....	Käsityöryhmä, parilliset viikot
Klo 11.00 – 12.00.....	Voimaantumisryhmä (VOIMA) Paniikkihäiriöisten ja pakko-oireisten (OCD) vertaistukiryhmä (Marke S. & Tuula H.)
Klo 12.30 – 13.15.....	Rentoutus, parilliset viikot (Tuula Hokkanen)
Klo 12.00 – 15.00.....	Nuorten toimintaa
Klo 13.00 – 14.00.....	Ulkoliikunta
Klo 13.00 – 14.30.....	Senioriryhmä (23.1., 20.2., 20.3., 17.4., 15.5.)
Klo 14.30 – 16.00.....	Double Trouble -ryhmä (kaksisuuntainen mielialahäiriö)

## Perjantai

Klo 10.00 – 11.00.....	Tietotekniikka (yksilöllistä ATK -tukea)
Klo 10.00 – 11.00.....	Bingo, joka kk viimeinen perjantai
Klo 11.00 – 11.30.....	Jäsenlounas
Klo 11.40 – 13.00.....	Runopiiri (Marita Siik)
Klo 13.00 – 14.00.....	Vapaaehtoisten toimijoiden kokous joka kk. 1. pe

Jäsenlounas 4,80 € maanantaisin, keskiviikkoisin ja perjantaisin!

Muistathan ilmoittautua ruokailuun edellisenä päivänä, kiitos. Puh. (019) 488 226

Kuukauden ruokalistan ym. ajankohtaista löydät yhdistyksen kotisivuilta:

[hyvinkaanverso.yhdistysavain.fi](http://hyvinkaanverso.yhdistysavain.fi)

*Lämpimästi tervetuloa osallistumaan toimintaan!*

**Tule kaunistautumaan ja virkistäytymään**

## **Kauneus & Terveys kurssille**

Ohjaajana Outi Okkonen

**Tiistai 25.2.2014**  
klo 13 -15

**Hygienia ja ihon hoito**

**Tiistai 4.3.2014**  
klo 13 -15

**Hiusten hyvinvointi**

**Tiistai 11.3.2014**  
klo 13 -15

**Meikkaus / tarvikemaksu 2 €**

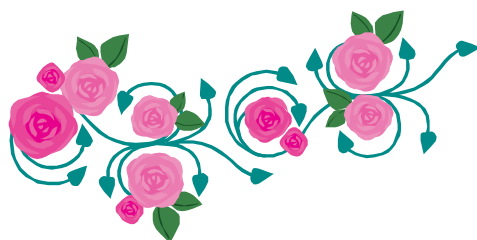
**Tiistai 25.3.2014**  
klo 13-15

**Kynsien hoito / tarvikemaksu 2 €**

**Ilmoittautumiset Versotalolle**  
puh. (019)488 226

Löydät myös ilmoitustaululla ilmoittautumislomakkeet!

**Tervetuloa!**



[hyvinkaanverso.yhdistysavain.fi](http://hyvinkaanverso.yhdistysavain.fi)

**Hyvinkään Verso ry**  
**Sahanmäenkatu 1**  
**05800 Hyvinkää**  
Puh. (019) 488 226



**Aukioloajat:**  
**Ma - to klo 10 - 15**  
**Pe klo 10 - 14**

**Henkilökunta:**

Toiminnanjohtaja Anne Alén  
GSM: 040-1949 616  
[anne.alen@verso.inet.fi](mailto:anne.alen@verso.inet.fi)

Emäntä Kyllikki Hypén  
GSM: 040-520 1662  
[kyllicki.hypen@verso.inet.fi](mailto:kyllicki.hypen@verso.inet.fi)

**Kahvila Verso**  
**Sandelininkatu1**  
**05800 Hyvinkää**  
Puh. 019-4593 818

Kahvilavastaavan sijainen Tuula Mattila  
Sinikka Lindberg, lomalla

E-mail [kahvila@verso.inet.fi](mailto:kahvila@verso.inet.fi)

